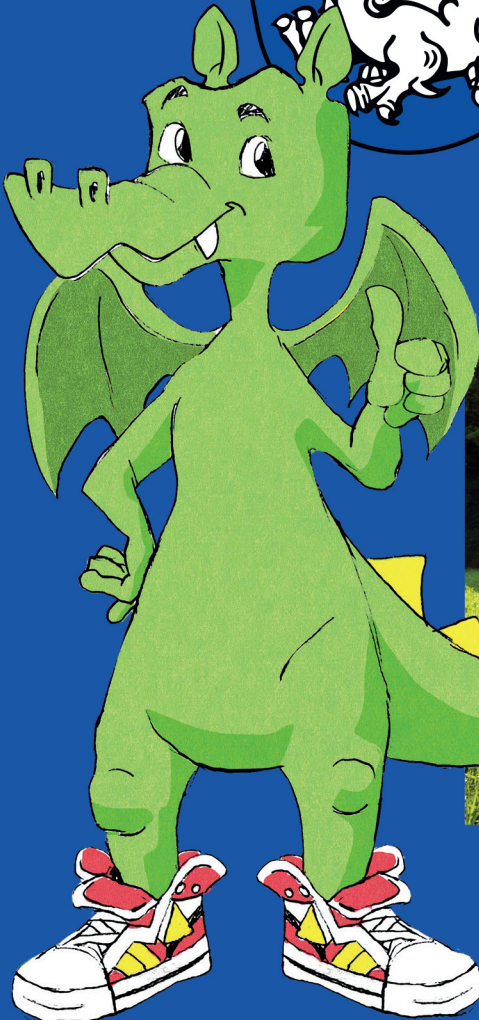




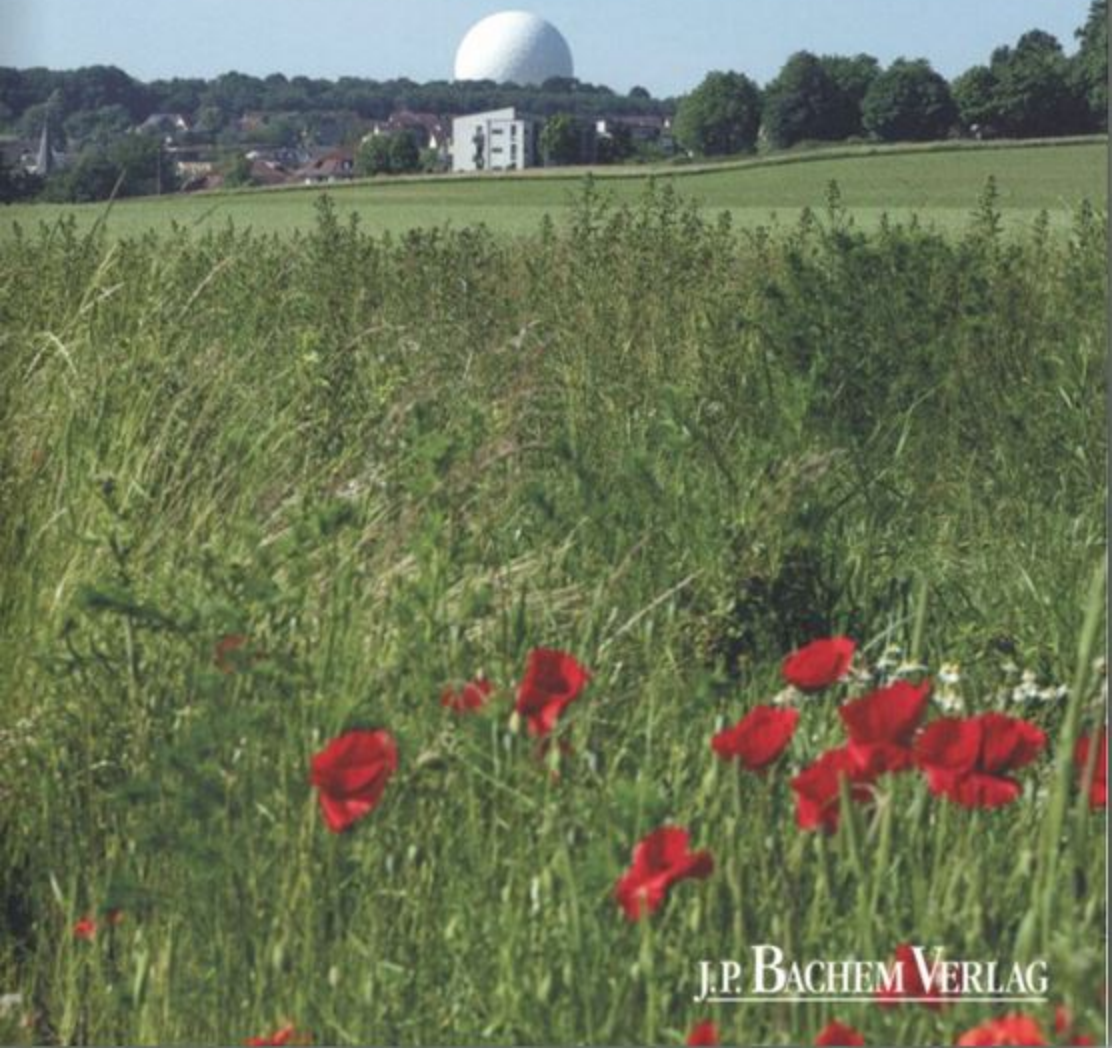
WACHTBERG

Wie geht das?



WACHTBERG

Wie geht das?



J.P. BACHEM VERLAG

Wachtberg – das sind wir!

Sicher möchtest Du auch immer alles ganz genau wissen und stellst Deinen Eltern und Lehrern viele Fragen. Es macht Spaß, den Dingen auf den Grund zu gehen. Doch auf die Frage „Wachtberg – Wie geht das?“ gibt es nicht nur eine richtige Antwort. Schließlich sind wir eine große Gemeinde, in der mehr als 20.000 Menschen leben. Hier gibt es einiges zu entdecken und zu verstehen.

Wie kommt zum Beispiel das Leitungswasser aus dem Hahn? Wohin verschwindet das schmutzige Wasser nach dem Zähneputzen? Woher kommt der Strom, mit dem Deine Straße beleuchtet wird? Wer entscheidet, ob ein neuer Sportplatz gebaut wird? Woran arbeitet der Bürgermeister im Rathaus? Warum ist ein Drache das Wappentier der Gemeinde? Worum muss sich eine Gemeinde kümmern? Und wie funktioniert eigentlich eine Gemeinde – Deine Gemeinde?

Auf den folgenden Seiten erklären wir Dir, welche Hebel in Bewegung gesetzt werden, damit der Alltag in unserer Gemeinde reibungslos abläuft und alle Aufgaben erfüllt sind. Wir zeigen Dir auch, wie Du Dich selbst mit einer guten Idee einbringen kannst! Manches Thema mag Dir auf den ersten Blick selbstverständlich erscheinen. Doch spätestens auf den zweiten Blick erkennst Du, dass nichts von allein passiert, sondern viele Menschen, Firmen und Dienstleister daran beteiligt sind, damit sich große und kleine Einwohner in Wachtberg zu Hause fühlen.

Unsere „Lesetour durch Wachtberg“ hält viele spannende Geschichten bereit. Leider hätte kein Buch genügend Seiten, um alles aufzuschreiben, was das Leben in unserer vielfältigen Gemeinde ausmacht. Doch wir würden uns freuen, wenn Du Lust darauf bekommst, Deine Heimat eigenständig weiter zu entdecken!

Bleib neugierig!



Dein Jörg Schmidt
Bürgermeister
der Gemeinde Wachtberg



Dein Alfred Schneider
Vorsitzender des Fördervereins
„Kunst und Kultur in Wachtberg e. V.“



Inhalt



Das ist Wachtberg

6 Welches Tier Du auf dem Gemeindewappen siehst und worum sich eine Gemeinde kümmert ...



Gut versorgt

18 Wer im Rathaus arbeitet und wie ein neuer Sportplatz entsteht ...



16 Ortsteile = 1 Gemeinde

30 Warum Streuobstwiesen wichtig sind und wo Pferde mit Bauchweh geholfen wird ...

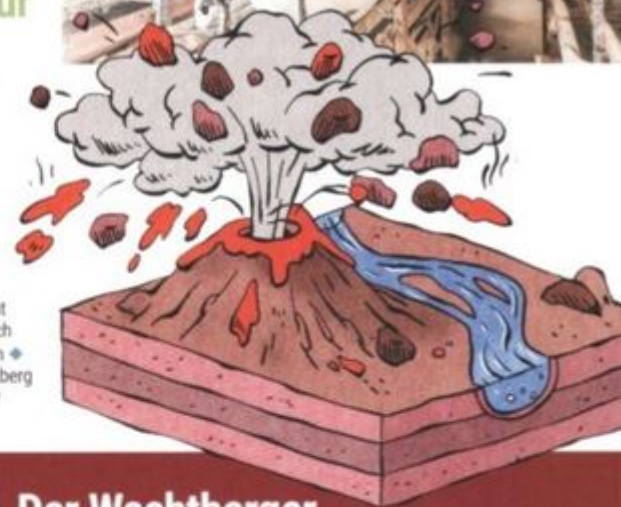
Wirtschaft


50 Was ein Radom ist und wieso Kühe keine Hitze mögen ...



Geologie und Natur

60 Wie das Drachenfelder Ländchen entstand und welche Naturschätze sich in der Wachtberger Erde verbergen ...



Übrigens: Begriffe, die Du vielleicht noch nicht kennst, sind im Buch mit diesem Zeichen  markiert. Im Wachtberg 1x1 erklären wir Dir diese Wörter.



66 Der Wachtberger Drache Godart

68 Das Wachtberg 1x1

70 QUIZ für Wachtberg-Profis