



Maren Hasenjäger

# Mein großer SEEKARTEN- ATLAS

Entdecke die Welt der  
Meere und Ozeane



  
magellan

# DIE MEERE DER WELT



Alle Meere der Erde sind miteinander verbunden und bilden ein einziges, das Planeten umspannendes Weltmeer. Die größte Meeresbeckenform sind die Ozeane. In sie sind Ozeane der Menschen für Weltreisen entstanden, hat sich jedoch im Laufe der Jahrhunderte und je nach Kultur oft geändert. Heute tragen sie die Namen, die die Weltkarte der Gegenwart zeigt: die Atlantische, die Indische, die Pazifische, die Arktische, die Antarktische und die Südpazifische Ozeane.

## DIE NÄMLICHEN NAHMEN MEERE DER ANTIKE

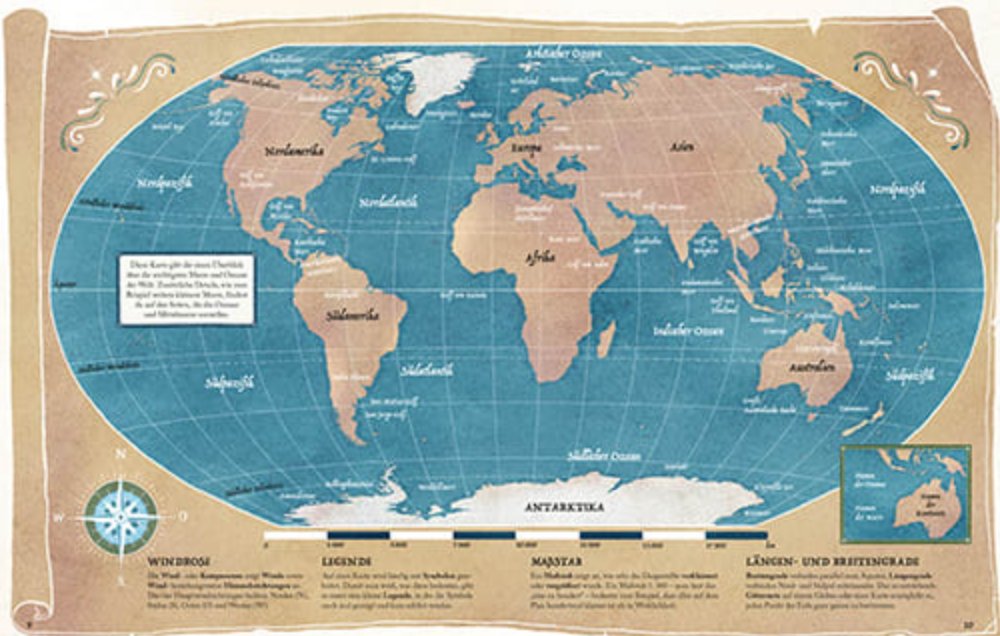


## WAS IST WELTMEER?

Wasser, das sich auf der Erde befindet, ist das Weltmeer. Es besteht aus allen Meeren, die durch die Ozeane verbunden sind. Die Weltkarte zeigt die Weltmeere in verschiedenen Farben: Europa (rot), Asien (gelb), Afrika (orange), Atlantica (blau), Indica (grün), Pacifica (hellblau).

## DER BLAUE PLANET

Wasser ist der wichtigste Bestandteil des Weltmeeres. Die Weltkarte zeigt die Weltmeere in verschiedenen Farben: Europa (rot), Asien (gelb), Afrika (orange), Atlantica (blau), Indica (grün), Pacifica (hellblau).



**WINDROSE**  
Die Windrose zeigt die Richtung der Winde. Die Weltkarte zeigt die Windrichtungen in verschiedenen Farben: Europa (rot), Asien (gelb), Afrika (orange), Atlantica (blau), Indica (grün), Pacifica (hellblau).

**LEGENDE**  
Auf dieser Karte sind die Kontinente und Ozeane farblich markiert. Die Weltkarte zeigt die Weltmeere in verschiedenen Farben: Europa (rot), Asien (gelb), Afrika (orange), Atlantica (blau), Indica (grün), Pacifica (hellblau).

**MAßSTAB**  
Der Maßstab zeigt die Entfernung in Kilometern. Die Weltkarte zeigt die Weltmeere in verschiedenen Farben: Europa (rot), Asien (gelb), Afrika (orange), Atlantica (blau), Indica (grün), Pacifica (hellblau).

**LÄNGEN- UND BREITENGRAD**  
Die Weltkarte zeigt die Weltmeere in verschiedenen Farben: Europa (rot), Asien (gelb), Afrika (orange), Atlantica (blau), Indica (grün), Pacifica (hellblau).



## DIE WELT AUF EINER KARTEN

Die Weltkarte zeigt die Weltmeere in verschiedenen Farben: Europa (rot), Asien (gelb), Afrika (orange), Atlantica (blau), Indica (grün), Pacifica (hellblau).



# DAS EUROPÄISCHE MITTELMEER

Das **Europäische Mittelmeer**, aus Sicht der Europäer meistens einfach nur **Mittelmeer** genannt, ist ein Nebenmeer des Atlantischen Ozeans. Es liegt zwischen Europa im Norden, Afrika im Süden und Asien im Osten. Seine Fläche beträgt rund 2,5 Millionen Quadratkilometer und seine durchschnittliche Tiefe liegt bei etwa 1.450 Metern unter der Meeresoberfläche. Seine Verbindung zum Atlantik ist sehr schmal – die **Straße von Gibraltar**, die Spanien und Marokko voneinander trennt, ist nur 14 bis maximal 44 Kilometer breit. Das **Schwarze Meer**, das ebenfalls als Nebenmeer des Atlantiks gilt, ist mit dem Mittelmeer über die Dardanellen, das Marmarameer und den Bosphorus verbunden. Über den **Suezkanal** wiederum ist das Mittelmeer über das Rote Meer mit dem Indischen Ozean verbunden. So verbindet es die drei Kontinente Europa, Afrika und Asien miteinander und war für die Geschichte der angrenzenden Nationen von großer Bedeutung. Viele Völker, wie die Phönizier, die alten Griechen und die Römer, nutzten das Meer für neue Eroberungen und zur Aufrechterhaltung ihrer Macht.

## DER MITTELMEERRAUM

Als **Mittelmeerraum** bezeichnet man das Mittelmeer mit samt den Ländern, die es umgeben. Er zeichnet sich durch das sogenannte Mittelmeerklima, eine ähnliche Pflanzen- und Tierwelt sowie eine gemeinsame Geschichte aus.

## KATZENHAI

## WAS LEBT IM MITTELMEER?

Das **Neptungras** ist eine Pflanze, die ausschließlich im Mittelmeer wächst. Als Lebensraum für viele verschiedene Tierarten und natürlicher Schutz gegen das Abtragen von Stränden spielt sie eine wichtige Rolle für das Ökosystem des Meeres. Sie speichert große Mengen CO<sub>2</sub> und hält das Wasser klar, indem sie Schmutzpartikel sowie Nährstoffe aufnimmt. Wissenschaftler vermuten, dass das Neptungras sogar eines der ältesten Lebewesen der Erde sein könnte – das Alter einer Neptungraswiese bei Ibiza, die sogar zum UNESCO-Weltnaturerbe ernannt wurde, wird auf mehrere Zehntausende Jahre geschätzt! Ein weiterer typischer Bewohner des Mittelmeeres ist der **Kleingefleckte Katzenhai**. Seinen Namen verdankt er vor allem seinen Augen, deren Form an die einer Katze erinnert.

## NEPTUNGRAS

## DIE STADT AUF DEM WASSER

Ein Teil der Stadt **Venedig** liegt auf dem Festland, der andere wurde auf mehr als 100 Inseln errichtet, die über Brücken miteinander verbunden sind. Weil die Gebäude großes Gewicht auf den sandigen Grund unter den Fundamenten ausüben und der Meeresspiegel kontinuierlich steigt, sinkt die Stadt jedes Jahr etwas mehr ab und droht, in Zukunft vollkommen in der Lagune zu versinken. Um diesem Unglück entgegenzuwirken, sollen die Pläne des MO.S.E.-Projektes die Stadt vor Hochwasser schützen.



Wenn du mehr über Inseln wissen willst, blättere vor auf S. 36.



## VENEDIG

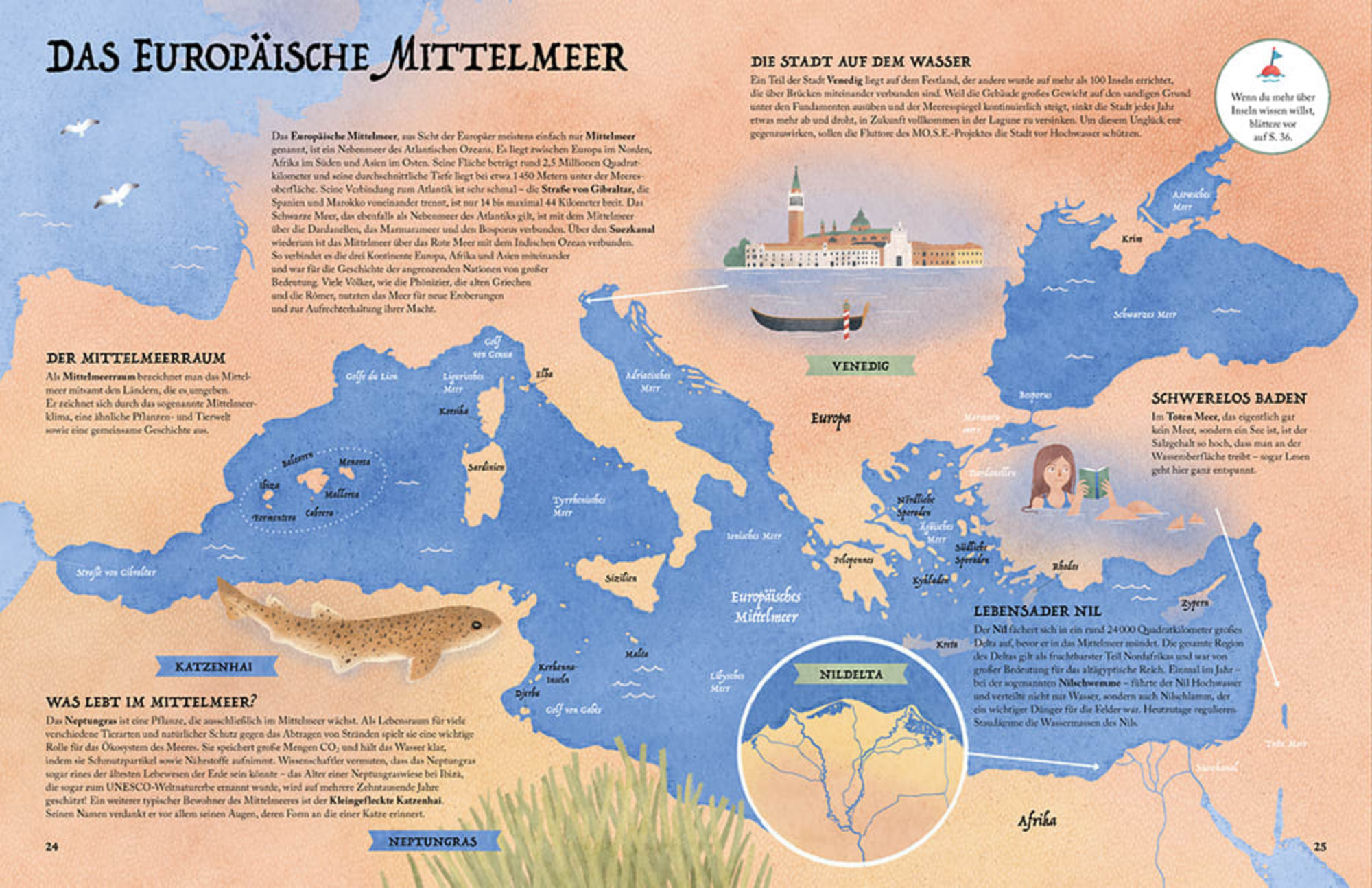
## SCHWERELOS BADEN

Im **Toten Meer**, das eigentlich gar kein Meer, sondern ein See ist, ist der Salzgehalt so hoch, dass man an der Wasseroberfläche treibt – sogar Lösen geht hier ganz entspannt.

## LEBENSADER NIL

Der Nil fließt sich in ein rund 24.000 Quadratkilometer großes Delta auf, bevor er in das Mittelmeer mündet. Die gesamte Region des Deltas gilt als fruchtbarster Teil Nordafrikas und war von großer Bedeutung für das altägyptische Reich. Einmal im Jahr – bei der sogenannten **Nilschwemme** – führte der Nil Hochwasser und verteilte nicht nur Wasser, sondern auch Nilschlamm, der ein wichtiger Dünger für die Felder war. Heutzutage regulieren Staudämme die Wassermassen des Nils.

## NILDELTA



# DAS EUROPÄISCHE MITTELMEER

Das **Europäische Mittelmeer**, aus Sicht der Europäer meistens einfach nur **Mittelmeer** genannt, ist ein Nebenmeer des Atlantischen Ozeans. Es liegt zwischen Europa im Norden, Afrika im Süden und Asien im Osten. Seine Fläche beträgt rund 2,5 Millionen Quadratkilometer und seine durchschnittliche Tiefe liegt bei etwa 1.450 Metern unter der Meeresoberfläche. Seine Verbindung zum Atlantik ist sehr schmal – die **Straße von Gibraltar**, die Spanien und Marokko voneinander trennt, ist nur 14 bis maximal 44 Kilometer breit. Das **Schwarze Meer**, das ebenfalls als Nebenmeer des Atlantiks gilt, ist mit dem Mittelmeer über die Dardanellen, das Marmarameer und den Bosporus verbunden. Über den **Suezkanal** wiederum ist das Mittelmeer über das Rote Meer mit dem Indischen Ozean verbunden. So verbindet es die drei Kontinente Europa, Afrika und Asien miteinander und war für die Geschichte der angrenzenden Nationen von großer Bedeutung. Viele Völker, wie die Phönizier, die alten Griechen und die Römer, nutzten das Meer für neue Eroberungen und zur Aufrechterhaltung ihrer Macht.

## DER MITTELMEERRAUM

Als **Mittelmeerraum** bezeichnet man das Mittelmeer mit allen den Ländern, die es umgeben. Er zeichnet sich durch das sogenannte Mittelmeerklima, eine ähnliche Pflanzen- und Tierwelt sowie eine gemeinsame Geschichte aus.

## KATZENHAI

## WAS LEBT IM MITTELMEER?

Das **Neptungras** ist eine Pflanze, die ausschließlich im Mittelmeer wächst. Als Lebensraum für viele verschiedene Tierarten und natürlicher Schutz gegen das Abtragen von Stränden spielt sie eine wichtige Rolle für das Ökosystem des Meeres. Sie speichert große Mengen CO<sub>2</sub> und hält das Wasser klar, indem sie Schmutzpartikel sowie Nährstoffe aufnimmt. Wissenschaftler vermuten, dass das Neptungras sogar eines der ältesten Lebewesen der Erde sein könnte – das Alter einer Neptungraswiese bei Ibiza, die sogar zum UNESCO-Weltnaturerbe ernannt wurde, wird auf mehrere Zehntausende Jahre geschätzt! Ein weiterer typischer Bewohner des Mittelmeeres ist der **Kleingefleckte Katzenhai**. Seinen Namen verdankt er vor allem seinen Augen, deren Form an die einer Katze erinnert.

## NEPTUNGRAS

## DIE STADT AUF DEM WASSER

Ein Teil der Stadt **Venedig** liegt auf dem Festland, der andere wurde auf mehr als 100 Inseln errichtet, die über Brücken miteinander verbunden sind. Weil die Gebäude großes Gewicht auf den sandigen Grund unter den Fundamenten ausüben und der Meeresspiegel kontinuierlich steigt, sinkt die Stadt jedes Jahr etwas mehr ab und droht, in Zukunft vollkommen in der Lagune zu versinken. Um diesem Unglück entgegenzuwirken, sollen die Pläne des MO.S.E.-Projektes die Stadt vor Hochwasser schützen.



Wenn du mehr über Inseln wissen willst, blättere vor auf S. 36.



## VENEDIG

## SCHWERELOS BADEN

Im **Toten Meer**, das eigentlich gar kein Meer, sondern ein See ist, ist der Salzgehalt so hoch, dass man an der Wasseroberfläche treibt – sogar Lösen geht hier ganz entspannt.

## LEBENSADER NIL

Der Nil fließt sich in ein rund 24.000 Quadratkilometer großes Delta auf, bevor er in das Mittelmeer mündet. Die gesamte Region des Deltas gilt als fruchtbarster Teil Nordafrikas und war von großer Bedeutung für das altägyptische Reich. Einmal im Jahr – bei der sogenannten **Nilschwemme** – führte der Nil Hochwasser und verteilte nicht nur Wasser, sondern auch Nilschlamm, der ein wichtiger Dünger für die Felder war. Heutzutage regulieren Staudämme die Wassermassen des Nils.

## NILDELTA

