

Lara Keste

Rätselheft

Bienen



Clever lernen – Wissen vertiefen

BVK
Buch Verlag Kempfer

Inhaltsverzeichnis

Die Bienen

Bienen-Raten	2
Honigbiene, Hummel oder Wespe?	3
Körperteile-Kreuzworträtsel	4
Welches Körperteil bin ich?	5

Das Leben der Bienen

Nester-Suche	6
Das Rätsel der Waben	7
Stimmt das?	8
Arbeiterinnen-Puzzle	9
Finde die Königin	10
In der Kinderstube	11
Brutpflege-Quiz	12

Auf Futtersuche

Bienenstock-Labyrinth	13
Blumen-Malen	14
Die Tänze der Biene	15

Rund um den Honig

Honig-Silberrätsel	16
Wie kommt der Honig ins Glas?	17

Bienen schützen

Bilderrätsel	18
Feinde-Suchsel	19
Gefahren-Wirrwarr	20
Schütze die Bienen!	21

Lösungen	22
-----------------	-----------



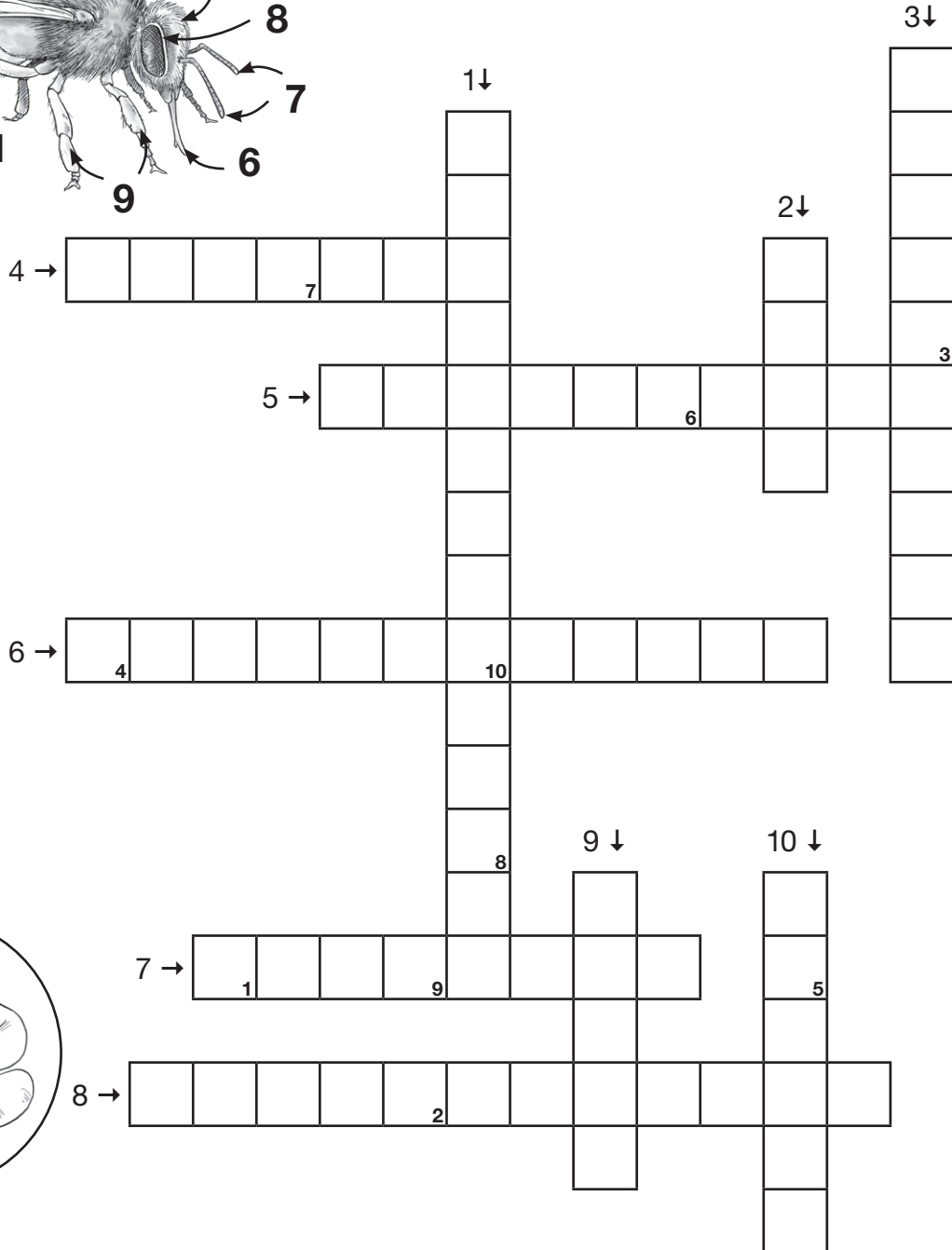
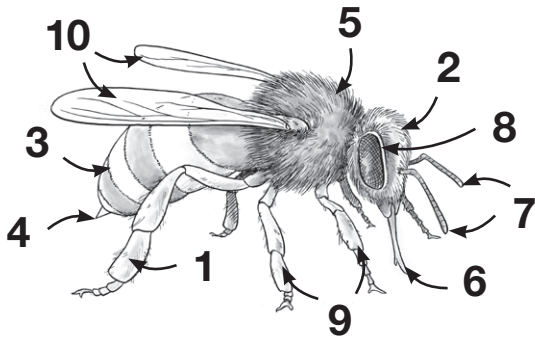


Körperteile-Kreuzwörterrätsel

A Kennst du die Körperteile der Biene?

Fülle das Kreuzwörterrätsel aus.

Trage das fehlende Wort im Lösungssatz ein.



Lösungssatz:

Bienen atmen durch _____
 1 2 3 4 5 6 7 8 9 10

in ihren Beinen. Diese nennt man Stigmen. Die Luftkanäle, die die Luft im Körper verteilen, nennt man Tracheen.

Name: _____

Datum: _____



In der Kinderstube

Die Bienenkönigin legt im Frühjahr bis zu 2 000 Eier pro Tag, um die sich die Arbeiterinnen kümmern müssen. Aber wie entwickelt sich so eine Biene?

A Sieh dir die Bilder in den Waben genau an. Welche zeigen die Schritte in der Entwicklung der Biene? Bringe sie in die richtige Reihenfolge.

Trage dazu die Nummern von 1–6 ein. Du erhältst ein Lösungswort.

Lösungswort: _____

1 2 3 4 5 6

Name: _____

Datum: _____



Gefahren-Wirrwarr

Viele Bienenarten sind vom Aussterben bedroht. Besonders die Wildbienen sind gefährdet, denn sie haben keinen helfenden Imker. Oft fehlen den Bienen Nahrung und Plätze für ihre Nester. Zudem schaden ihnen die giftigen Pestizide, die Menschen auf ihren Feldern und in ihren Gärten versprühen. Dadurch werden die Bienen geschwächt. Sie werden dann schneller krank.

A Welchen Weg muss die Biene nehmen, um diesen Gefahren zu entgehen?

 Zeichne die Linie farbig nach, die zur Blumenwiese führt.

