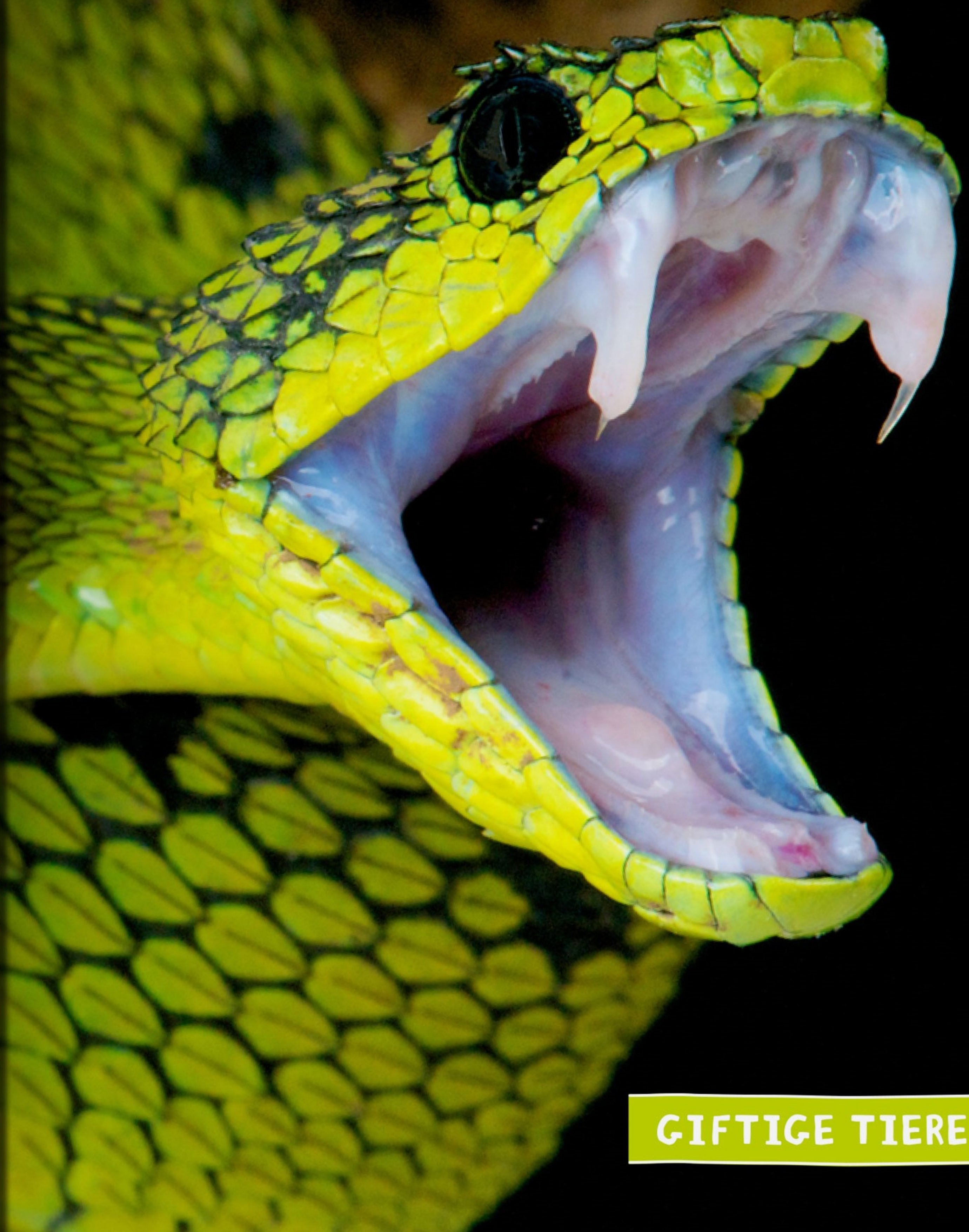




Benny Blu®

HAUSAUFGABENHEFT



GIFTIGE TIERE



Benny Blu und der besondere Zoo

„Heute gehen wir in dem Zoo“, verkündet Papa. „Super“, jubelt Benny Blu. „Wir müssen uns unbedingt die Tiger ansehen. Und die Affen!“ Das sind nämlich seine Lieblingstiere. „Die gibt es dort aber nicht“, schnurzelt Papa. „Was?“, ruft Benny fassungslos. Er kann es gar nicht glauben. Keine



Tiger und Affen? Wie böde! Benny will mehr wissen, doch Papa verrät nichts. Sie brechen auf und gelangen kurze Zeit später ans Ziel. „Gifftierzoo“, liest Benny über dem Eingang-



tor. „Wow, das ist ja superspannend! Kann man hier richtige Giftschlangen sehen?“, fragt er. „Na klar“, antwortet Papa. „Aber nicht nur Schlangen sind giftig. Viele weitere Tiere nutzen Gift. Komm, lass uns reingehen.“



Neugierig betrachtet Benny die Glaskästen. Es gibt Schlangen, Spinnen, Echsen, Skorpione und viele andere Tiere zu sehen. Benny gruselt sich ein bisschen. Aber er findet alle Tiere toll. Er hat gleich eine Menge Fragen: „Was ist Gift? Warum nutzen Tiere es? Wie jagen Skorpione? Welches Tier besitzt Giftklauen? Und gibt es auch bei uns giftige Lebewesen?“



Schädlich

Gifte sind bestimmte Stoffe. Sie können Lebewesen schwer schädigen, wenn sie in den Körper eindringen oder ihn berühren.



Dieses Zeichen bedeutet: Achtung, giftig!

Die Dosis macht's

Ob ein Stoff giftig ist, kommt auf die Menge an, die Dosis. Das fand der Arzt Paracelsus im 16. Jahrhundert heraus.



Benny Blu Wissens-Tipp

In geringer Dosis diente die Tollkirsche früher als krampflösendes Medikament. In höherer Dosis ist sie ein tödliches Gift. Also: Finger weg!



Unterschiedlich

Lebewesen reagieren verschieden auf Gift. Was dem einen schadet, verträgt der andere. Für Menschen ist zum Beispiel der Grüne Knollenblätterspilz tödlich. Hasen können ihn fressen.



Tausende Gifte

Es gibt viele giftige Stoffe. Manche werden künstlich erzeugt, wie etwa Reinigungsmittel oder Lacke. Andere kommen in der Natur vor: als Giftpflanzen und -tiere.

Benny Blu Wissens-Tipp

Für uns Menschen kann das Gift mancher Tiere lebensgefährlich sein. Sie greifen jedoch meist nur an, wenn sie sich bedroht fühlen.