

FIBEL

Lernen durch Spiel & Spaß



Mission: Klimaschutz

KLIMA

„Obwohl es heute kälter ist, als man es sich für den Frühling wünscht, kann es trotzdem insgesamt wärmer werden?“ Janis sieht Julia mit zusammengezogenen Augenbrauen an und nimmt einen großen Schluck Kakao.

„Genau. Das heißt dann aber nicht mehr **Wetter**, sondern Klima. Man nimmt das ganze Wetter über einen längeren Zeitraum und rechnet den Durchschnitt von Niederschlägen, Temperaturen und Luftfeuchtigkeit aus.“

„Für die ganze Welt?“ Janis wickelt seinen Schal vom Hals und setzt die Mütze ab, weil er jetzt endlich nicht mehr friert.

„Ja, aber das wird noch unterteilt. Überleg doch mal: Das Klima in Deutschland war in den letzten 30 Jahren sicher anders als das in Afrika.“

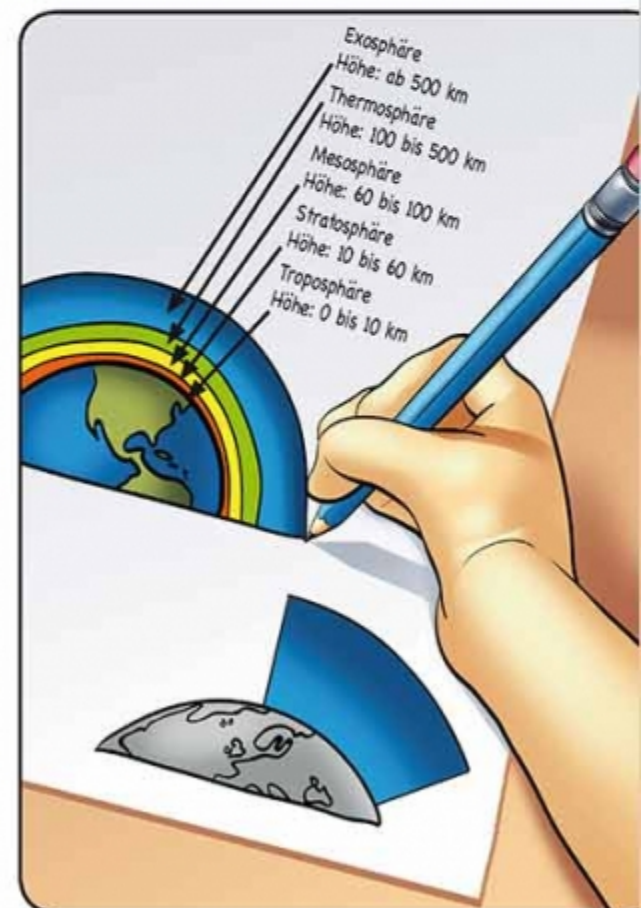
„Mir ist es eigentlich egal, ob das Wetter oder das Klima auf meinen Kopf regnet.“ Janis schüttelt sich und grinst. „Aber was ist eigentlich diese **Atmosphäre** genau, von der du vorhin gesprochen hast?“



ATMOSPÄRE

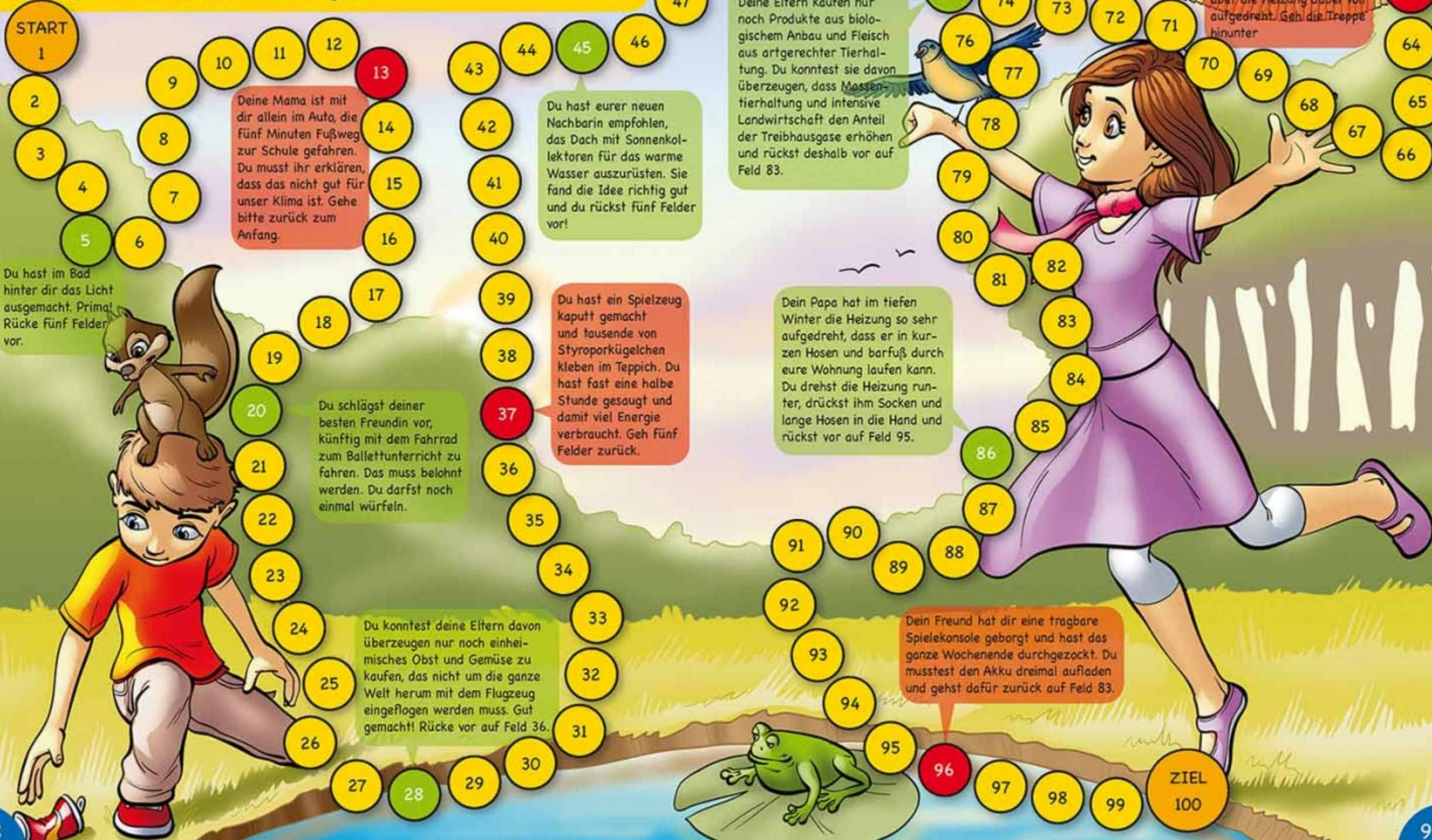
Julia freut sich, dass Janis so viel von ihr wissen will. „Schau mal hier.“ Julia nimmt eine dicke Apfelsine aus der Obstschale vom Tisch und macht die Schale ab. Dann hält sie die geschälte Apfelsine hoch. „Das ist Sini, unsere Erde. UV-Strahlen können ungehindert auf die Oberfläche treffen.“ Julia piekst mit dem Finger Dellen in Sini hinein.

Dann nimmt sie eine zweite Apfelsine. „Das ist auch Sini, aber von einer Schale geschützt.“ Wieder piekst Julia mit dem Finger, aber es entstehen keine Dellen. „Die Schale ist wie unsere Atmosphäre. Sie schützt die Erde und alle Lebewesen. Die Atmosphäre ist in verschiedene Schichten unterteilt.“ Julia holt Papier und Stifte und macht eine Zeichnung für Janis.



BRETTSPIEL

Spielanleitung: Dieses Spiel ist für zwei bis vier Mitspieler. Ihr benötigt Spielfiguren und einen Würfel. Ihr würfelt reihum, und wer die höchste Augenzahl würfelt, darf anfangen. Wenn ihr auf ein rotes oder grünes Feld kommt, befolgt ihr bitte die jeweiligen Anweisungen. Es dürfen mehrere Spielfiguren auf einem Feld stehen. Wer zuerst die Ziellinie überschreitet, hat gewonnen. **An die Würfel, fertig los!**



START
1

Du hast im Bad hinter dir das Licht ausgemacht. Prima! Rücke fünf Felder vor.

Deine Mama ist mit dir allein im Auto, die fünf Minuten Fußweg zur Schule gefahren. Du musst ihr erklären, dass das nicht gut für unser Klima ist. Gehe bitte zurück zum Anfang.

Du schlägst deiner besten Freundin vor, künftig mit dem Fahrrad zum Ballettunterricht zu fahren. Das muss belohnt werden. Du darfst noch einmal würfeln.

Du könntest deine Eltern davon überzeugen nur noch einheimisches Obst und Gemüse zu kaufen, das nicht um die ganze Welt herum mit dem Flugzeug eingeflogen werden muss. Gut gemacht! Rücke vor auf Feld 36.

Du hast eurer neuen Nachbarin empfohlen, das Dach mit Sonnenkollektoren für das warme Wasser auszurüsten. Sie fand die Idee richtig gut und du rückst fünf Felder vor!

Du hast ein Spielzeug kaputt gemacht und tausende von Styroporkügelchen kleben im Teppich. Du hast fast eine halbe Stunde gesaugt und damit viel Energie verbraucht. Geh fünf Felder zurück.

Deine Eltern kaufen nur noch Produkte aus biologischem Anbau und Fleisch aus artgerechter Tierhaltung. Du könntest sie davon überzeugen, dass Massentierhaltung und intensive Landwirtschaft den Anteil der Treibhausgase erhöhen und rückst deshalb vor auf Feld 83.

Dein Papa hat im tiefen Winter die Heizung so sehr aufgedreht, dass er in kurzen Hosen und barfuß durch eure Wohnung laufen kann. Du drehst die Heizung runter, drückst ihm Socken und lange Hosen in die Hand und rückst vor auf Feld 95.

Dein Freund hat dir eine tragbare Spielekonsole geborgt und hast das ganze Wochenende durchgezockt. Du musstest den Akku dreimal aufladen und gehst dafür zurück auf Feld 83.

Eigentlich wolltet eure Familie nach Tunesien fliegen, aber du überzeugst sie, Urlaub auf einem Bauernhof an der Ostsee zu machen. Das spart Treibhausgase ein und du darfst die Treppe hochgehen.

Dein Fußballturnier ist zu weit entfernt um mit dem Fahrrad zu fahren, und öffentliche Verkehrsmittel fahren dort auch nicht. Beim Training organisierst du eine Fahrgemeinschaft. Das ist sehr vorbildlich und du rückst drei Felder vor.

Du solltest in deinem Zimmer lüften, hattest aber die Heizung dabei voll aufgedreht. Geh die Treppe hinunter