



Mit König

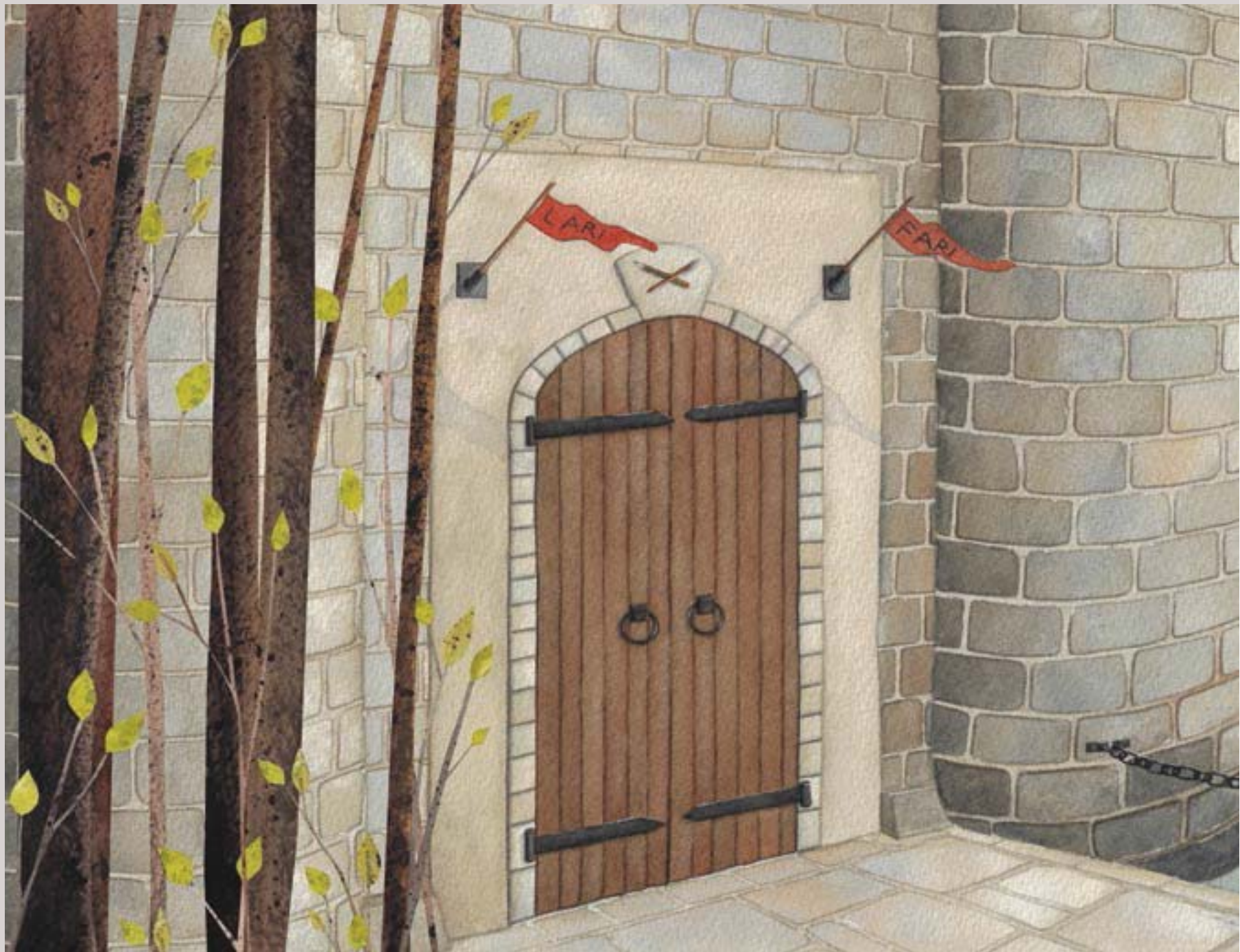
# LARI

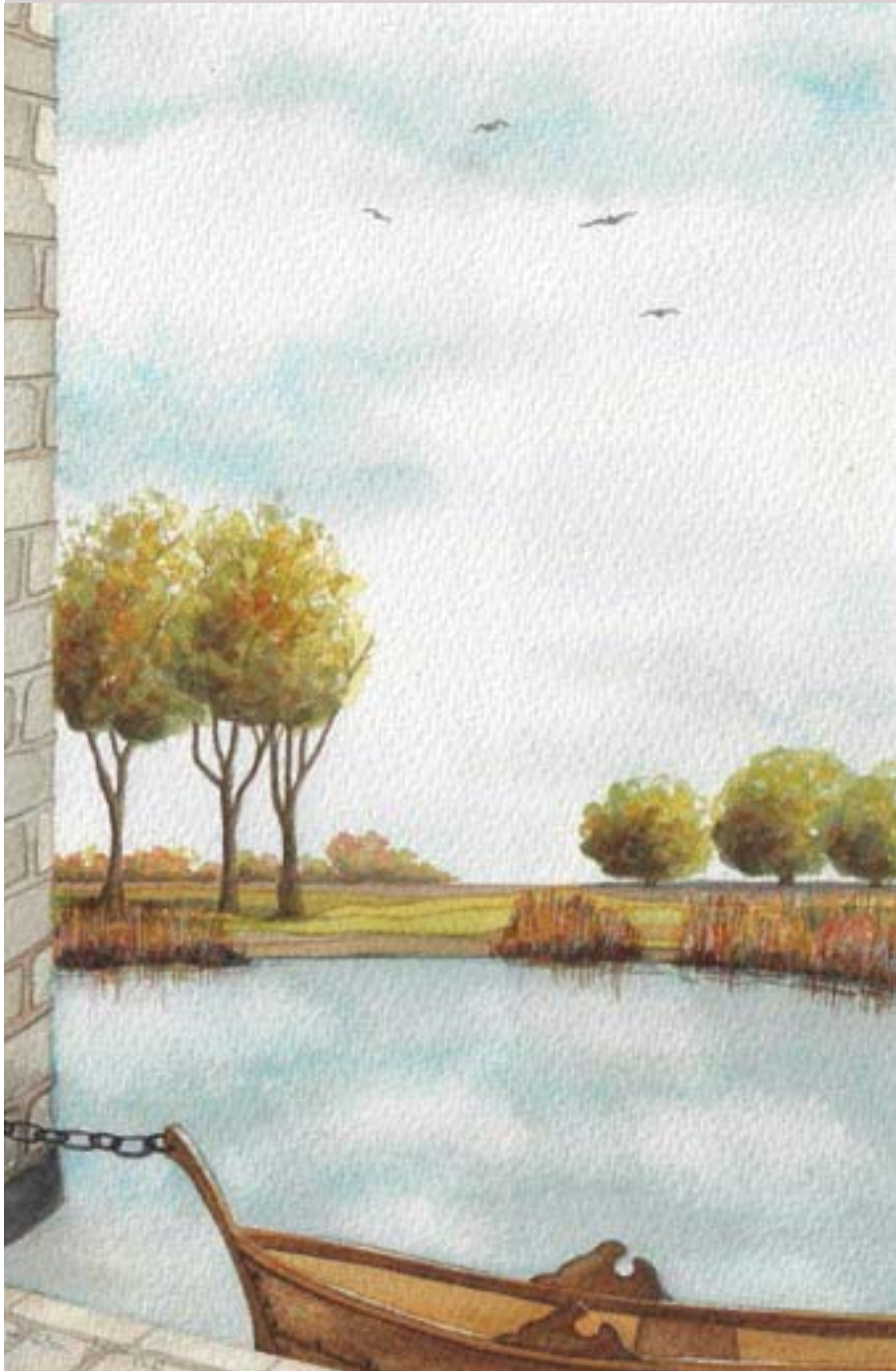
bis zur Kalahari

Aquarelle von Carola Hesse  
mit Reimen von Klaus-Jürgen Bauer

*Kunst für Kinder*

**WORT**weit



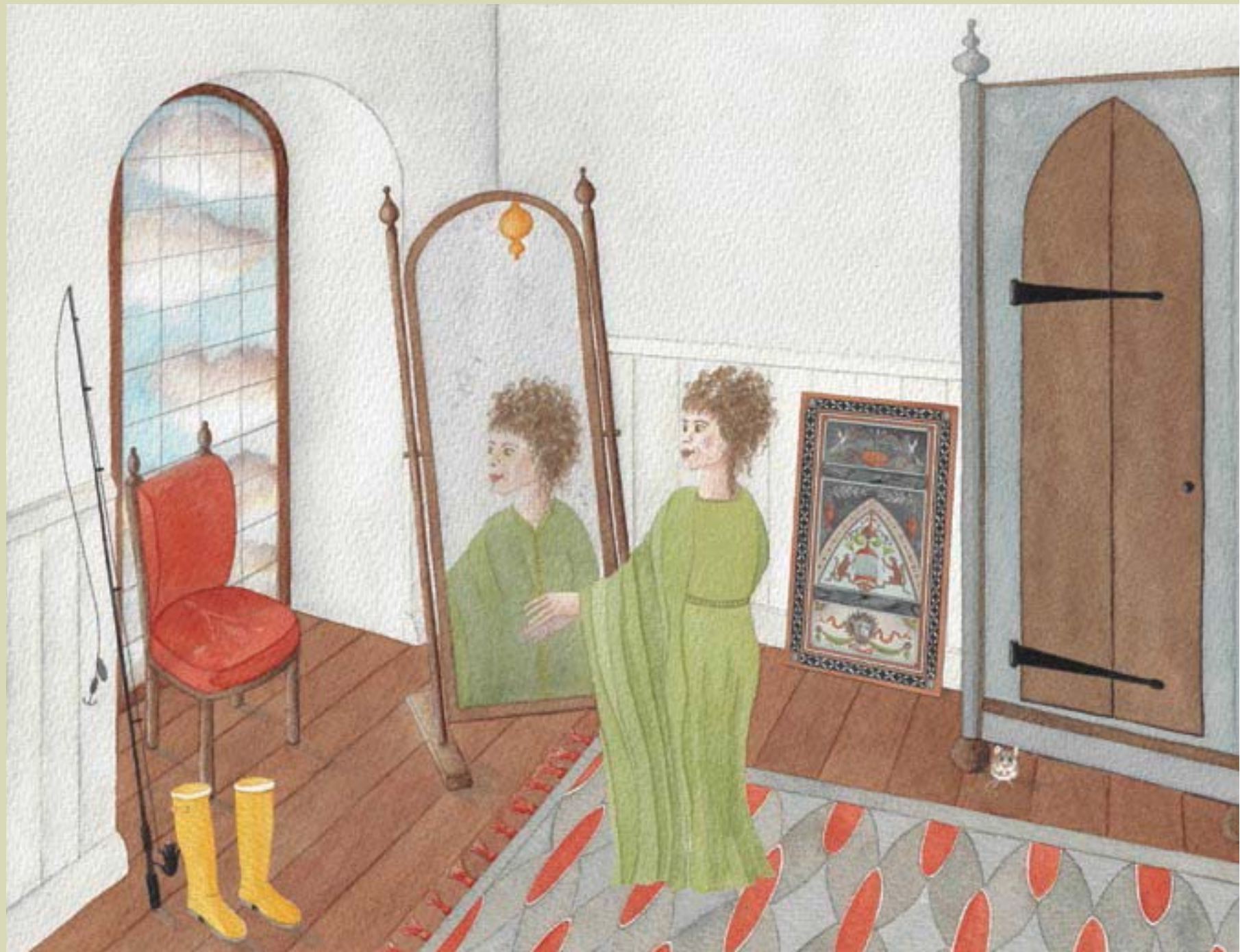


Der König lebte  
auf einer Burg.  
Diese Burg hieß  
Larifari.





Lari hatte auch ein Haustier. Es war ein gelber Kanari.





**K**önig Laris Frau  
kam aus Indien.  
Sie trug meist einen  
grünen Sari.